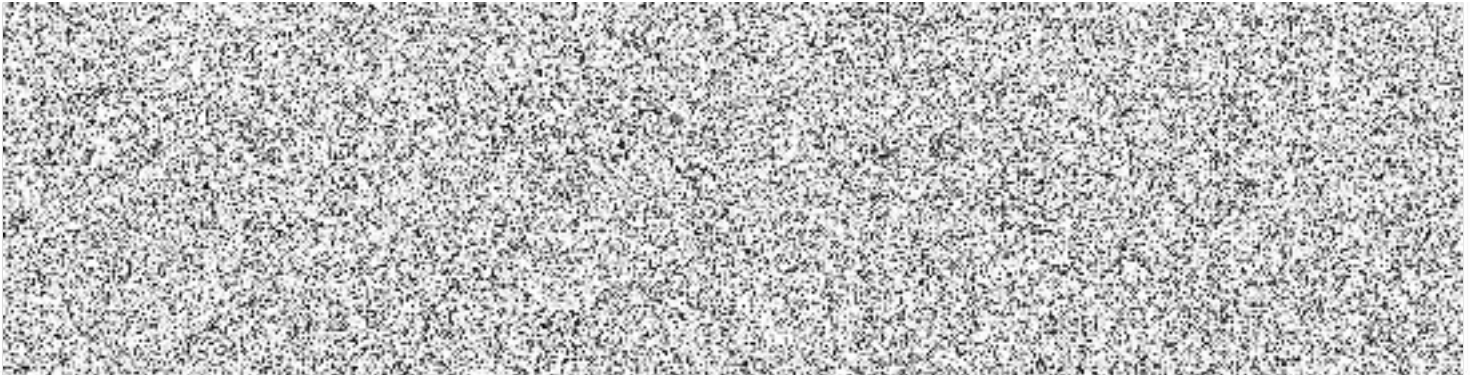




Úřad městyse Buchlovice

náměstí Svobody 800, 687 08 Buchlovice



Poskytnutí informace na základě žádosti dle zákona č. 106/1999 Sb., o svobodném přístupu k informacím.

Svou žádostí ze dne 19.2.2021 jste požádala o poskytnutí informace, s odvoláním na zákon č. 106/1999 Sb., o svobodném přístupu k informacím, zda:

1. naše obec vlastní pozemky, které jsou územním plánem určeny k individuálnímu bydlení
2. naše obec vlastní pozemky, které jsou územním plánem určeny k hromadnému bydlení tj. bytové výstavby
3. naše obec vlastní pozemky, které jsou územním plánem určeny jako plochy pro podnikání / smíšené zóny
4. uvedení výměr s přesností na stovky metrů čtverečních
5. naše obec vlastní byty včetně bytů v rodinných domech
6. celkový počet bytových jednotek

K Vaším požadavkům poskytujeme následující sdělení:

- ad 1. Městys Buchlovice nevlastní žádné pozemky územním plánem určených k individuálnímu bydlení, kromě dvou rodinných domů.
- ad 2. Městys Buchlovice nevlastní žádné pozemky územním plánem určených k hromadnému bydlení, kromě jednoho bytového domu s ubytovnou a dvou bytů v podkrovní prostor určených pro podnikání.
- ad 3. Městys Buchlovice vlastní zastavěné pozemky územním plánem určených jako plochy pro podnikání / smíšené zóny – např. tržnice, dům služeb, restaurace, autokemp, parkoviště, ...
- ad 4. V nezastavěných plochách v některých ojedinělých případech obecní pozemky zasahují částečně do ploch pro výše uvedené využití ploch dle územního plánu, ale samostatně nejsou pro tyto účely použitelné. Jedná se např. o okraj plochy pro komunikace, nebo ojedinělý pozemek napříč některou uvedenou plochou, které jsou ve směs v soukromém vlastnictví fyzických nebo právnických osob. Výměry těchto částí obecních pozemků neevidujeme, nejsou pro nás podstatné.
- ad 5. Městys Buchlovice vlastní jeden bytový dům, dva podkrovní byty a dva rodinné domy,
- ad 6. které obsahují celkem 9 bytových jednotek.

Vaše žádost je značně strohá na specifikaci požadovaných informací. Na výzvu k doplnění a upřesnění požadavků jste reagovala negativně, z tohoto důvodu také odpověď pouze na uvedené dotazy. Veškeré informace o územním plánu a zmíněných požadovaných plochách naleznete v územně plánovací dokumentaci obce. Platný územní plán včetně textových i grafických příloh je zveřejněn na webu městyse Buchlovice – odkaz <https://www.buchlovice.cz/urad/uzemni-plan/> - kde můžete dohledat pro Vás potřebné informace.

S pozdravem

ÚŘAD MĚSTYSE BUCHLOVICE
vnitřní správa
Buchlovice, nám. Svobody 800
-1-

