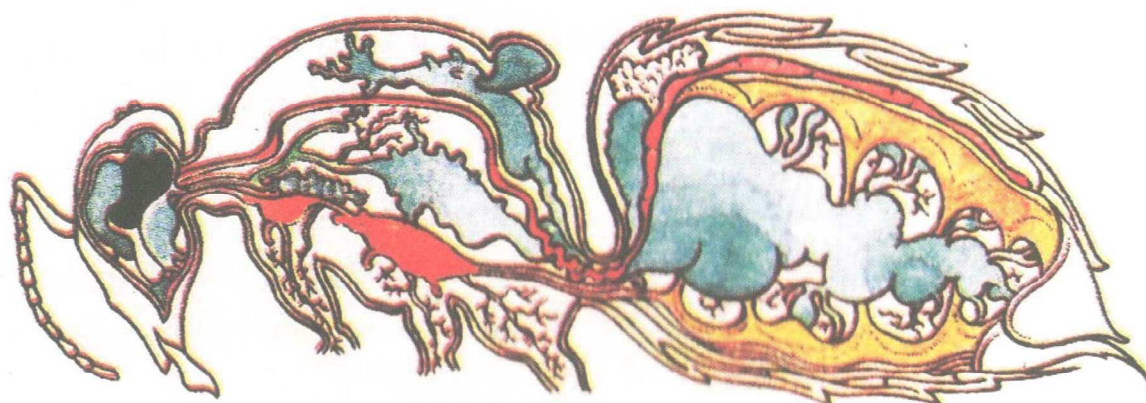


?????

B ŘEŠENÍ - III.

Ústrojí těla včely

1. Jaký typ dýchacího ústrojí má včela - **vzdušnicové**
2. Čím jsou zavírány a otvírány vzdušnicové otvory - **průduchy**,
4. Kolik párů průduchů má včela - **10 párů**
5. Který pár průduchů je největší - **první**
6. Kolika páry průduchů včela vydechuje - **všemi**
7. Jakou barvou jsou na obrázku vyznačeny vzdušnice - **modrou**



8. Jakou barvou je na obrázku vyznačena krev včely - **červenou**
9. Jak se jmenuje krevní tekutina včely - **hemolymfa**
10. Jakou má barvu - **bělavá, slabě nahnědlá**
11. Jak protéká tělem včely - **ze srdce hlavní cévou a rozlévá se do těla**
12. Co je úkolem krevní tekutiny - **rozdávět živiny, odvádí nepotřebné látky z těla**
13. Jakou část hmotnosti včely tvoří její krev - **1/4 hmotnosti včely**

14. Kde se nachází srdce včely - v hřbetní části 5. a 1. článku zadečku
15. Kolik komor má srdce včely - 5
16. Jakou funkci mají komory včelího srdce - nasává krev a tlačí ji do cévy
17. Kam je vedena krevní žíla ze srdce hlavní cévou - do hlavy k mozku
18. Co se děje s krví v Malpighiových žlázách - čistí se
19. Co udržuje pohyb krevní žíly v těle včely - činnost srdce
20. Co má za úkol nervová soustava včely - reaguje na podráždění z vnějšku i zevnitř těla včely
21. Co je základní jednotkou nervové soustavy včely - nervová buňka
23. Co dělají smyslové buňky - přijímají vzruchy
24. Kde jsou umístěny smyslové buňky včely - na povrchu těla
25. Kde je hlavní ústředí nervové soustavy včely - v mozku
26. Kde jsou další ústředí nervové soustavy - hrudi a zadečku a říkáme jim uzliny
27. Čím jsou kryty dvě části mozku včely - složenýma očima
28. Co ovládají zadečkové uzliny - trávicí a dýchací ústrojí a činnost pohlavních orgánů
29. Jaký mozek má včelí matka - nejvyvinutější a nejsložitější
30. Vyjmenuj pudy včely medonosné - stavební, rozmnožovací, shromažďovací, sebezáchovy, čistící, pospolitosti, sebezáchovy

31. Kde je umístěno pohlavní ústrojí včely - **v zadečku**

32. Kolik vaječnicků má včela - **dva**
co se v něm vyvíjí - **vajíčka**



33. Vajíčko je - barvy **bílé** tvaru **tyčinky**
dlouhé **2 mm** široké : **0,4 mm**

34. Co tvoří vnitřek vajíčka - **výživný žloutek,**
zárodečné plazma a jádro

35. Čím je na povrchu chráněno - **blankou**

36. Kdy se vajíčko oplodní - **po vniknutí spermie**

37. Kdy se z vajíčka zrodí trubec - **pokud spermie**
do vajíčka nepronikne

38. Jaké včely se mohou rodit dělnicím - **trubci**

39. Kde je uloženo pohlavní ústrojí trubce - **v zadečku**

40. Co se děje s trubcem po pohlavním spojení s matkou - **zahyne**