

**B DOMÁCÍ PŘÍPRAVA - III.** Jméno : \_\_\_\_\_



## Ústrojí těla včely

1. Jaký typ dýchacího ústrojí má včela

\_\_\_\_\_

2. Jak se jmenují rozšířená místa vzdušnice

\_\_\_\_\_

3. Čím jsou zavírány a otevírány vzdušnicové otvory

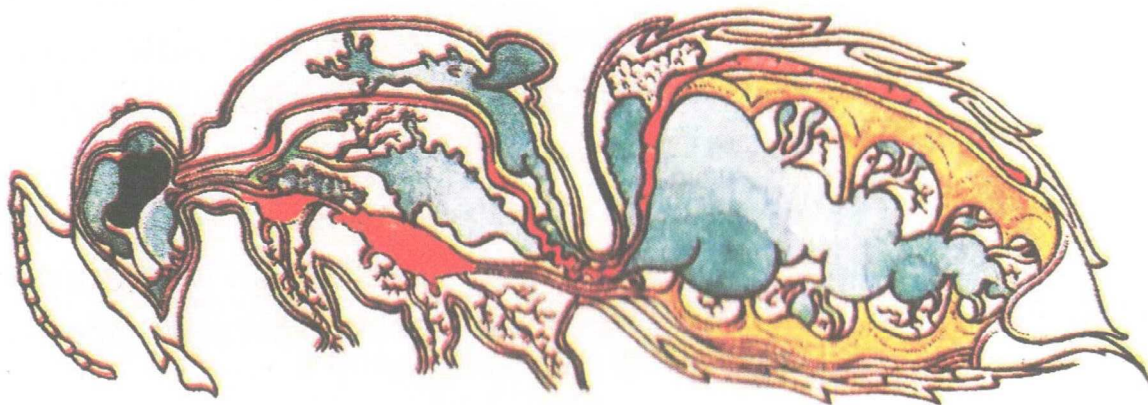
\_\_\_\_\_

4. Kolik párů průduchů má včela \_\_\_\_\_

5. Který pár průduchů je největší \_\_\_\_\_

6. Kolika páry průduchů včela vydechuje \_\_\_\_\_

7. Jakou barvou jsou na obrázku vyznačeny vzdušnice \_\_\_\_\_



8. Jakou barvou je na obrázku vyznačena krevní tekutina včely \_\_\_\_\_

9. Jak se jmenuje krevní tekutina včely \_\_\_\_\_

10. Jakou má barvu \_\_\_\_\_

11. Jak protéká tělem včely \_\_\_\_\_

12. Co dělá krev v těle včely \_\_\_\_\_

13. Jakou část hmotnosti včely tvoří její krev \_\_\_\_\_

14. Kde se nachází srdce včely \_\_\_\_\_

15. Kolik komor má srdce včely \_\_\_\_\_

16. Jakou funkci mají komory včelího srdce \_\_\_\_\_

17. Kam je vedena krevní žilnice ze srdce hlavní cévou \_\_\_\_\_

\_\_\_\_\_

18. Co se děje s krví v Malpighiových žlázách \_\_\_\_\_

\_\_\_\_\_

19. Co udržuje pohyb krve v těle včely \_\_\_\_\_

20. Co má za úkol nervová soustava včely \_\_\_\_\_

\_\_\_\_\_

21. Co je základní jednotkou nervové soustavy včely \_\_\_\_\_

\_\_\_\_\_

23. Co dělají smyslové buňky \_\_\_\_\_

24. Kde jsou umístěny smyslové buňky včely \_\_\_\_\_

25. Kde je hlavní ústředí nervové soustavy včely \_\_\_\_\_

26. Kde jsou další ústředí nervové soustavy \_\_\_\_\_

Říkáme jim \_\_\_\_\_

27. Čím jsou kryty dvě části mozku včely \_\_\_\_\_

28. Co ovládají zadečkové uzliny \_\_\_\_\_

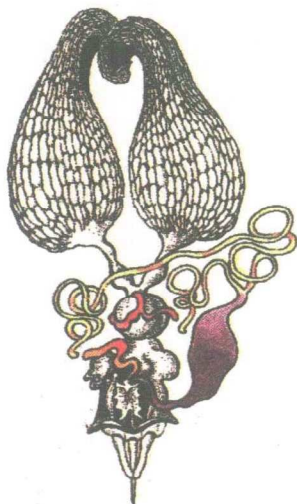
\_\_\_\_\_

29. Jaký mozek má včelí matka \_\_\_\_\_

30. Vyjmenuj pudy včely medonosné \_\_\_\_\_

\_\_\_\_\_

31. Kde je umístěno pohlavní ústrojí včely \_\_\_\_\_



32. Kolik vaječníků má včela \_\_\_\_\_

co se v něm vyvíjí \_\_\_\_\_

33. Vajíčko je barvy \_\_\_\_\_ tvaru \_\_\_\_\_

dlouhé \_\_\_\_\_ široké : \_\_\_\_\_

34. Co tvoří vnitřek vajíčka \_\_\_\_\_

35. Čím je na povrchu chráněno \_\_\_\_\_

36. Kdy se vajíčko oplodní \_\_\_\_\_

37. Kdy se z vajíčka zrodí trubec \_\_\_\_\_

38. Jaké včely se mohou rodit dělnicím \_\_\_\_\_

39. Kde je uloženo pohlavní ústrojí trubce \_\_\_\_\_

40. Co se děje s trubcem po pohlavním spojení s matkou \_\_\_\_\_